

УТВЕРЖДАЮ

заведующий МДОУ ДС Ладушки
р.п. Средняя Ахтуба

Т.П. Железнякова



«19» марта 2020 года

ПАСПОРТ ДОСТУПНОСТИ
объекта социальной инфраструктуры (ОСИ)
для инвалидов объекта
и предоставляемых на нём услуг в сфере образования
№ 28000078

I. Краткая характеристика объекта.

- 1.1. Наименование (вид) объекта: ОБРАЗОВАНИЕ
- 1.2. Адрес объекта: 404143 Волгоградская область, Среднеахтубинский район, р.п. Средняя Ахтуба, микрорайон 76
- 1.3. Сведения о размещении объекта:
- отдельно стоящее здание - 2 этажа, 890,3 кв.м.
 - наличие прилегающего земельного участка: 4417 кв.м
- 1.4. Год постройки здания 1968, последнего капитального ремонта – 1983г.
- 1.5. Дата предстоящих плановых ремонтных работ: текущего 2014 год, капитального -нет.
- Сведения об ОСИ, расположенной на объекте:*
- 1.6. Название организации: муниципальное дошкольное образовательное учреждение «Детский сад «Ладушки» р.п. Средняя Ахтуба, полное юридическое наименование – согласно Уставу, краткое наименование – МДОУ ДС Ладушки р.п. Средняя Ахтуба)
- 1.7. Юридический адрес организации: 404143 Волгоградская область, Среднеахтубинский район, р.п. Средняя Ахтуба, микрорайон 76
- 1.8. Основание для пользования объектом: оперативное управление
- 1.9. Форма собственности: государственная
- 1.10. Территориальная принадлежность: муниципальная
- 1.11. Вышестоящая организация: комитет по образованию администрации Среднеахтубинского муниципального района Волгоградской области
- 1.12. Адрес вышестоящей организации, другие координаты: 404143 Волгоградская область, Среднеахтубинский район, р.п. Средняя Ахтуба, ул. Ленина, 63.

II. Характеристика деятельности организации на объекте

- 2.1 Сфера деятельности: образование
- 2.2 Виды оказываемых услуг государственные образовательные услуги
- 2.3 Форма оказания услуг: очная (на объекте)
- 2.4 Категории обслуживаемого населения по возрасту: несовершеннолетние дети с 1,5 до 8 лет;

2.5 Категории обслуживаемых инвалидов: 3 ребёнка с ОВЗ (ограниченные возможности: ЗПР (задержка психического развития), туберозный склероз, симптоматическая фокальная эпилепсия.

2.6 Плановая мощность: посещаемость - 150 чел., вместимость – 150 чел., пропускная способность 150 чел.

2.7 Участие в исполнении ИПР (Индивидуальная программа реабилитации) инвалида, ребенка-инвалида: да

III. Оценка состояния и имеющихся недостатков
в обеспечении условий доступности для инвалидов объекта

Основные показатели доступности	Соблюдение/несоблюдение норм (да/нет)	Рекомендации по устранению несоответствий	Сроки устранения
<i>1. Обеспечение доступности к месту предоставления услуги (или ее предоставление по месту жительства или в дистанционном режиме):</i> наличие адаптированного транспорта (автобус, трамвай, троллейбус, социальное такси), оказание услуги предусмотрено в административном регламенте, наличие интернет-сайта и т.д)	да	Обеспечение социального такси	2023 год
<i>2. Проведение инструктирования/обучения сотрудников об условиях предоставления услуг инвалидам:</i> наличие приказа о проведении инструктирования/обучения специалистов; наличие плана мероприятий по организации инструктирования/обучения специалистов и утвержденного графика обучения; факт проведения обучения (инструктирования).	Да		
<i>3*. Выделение на автостоянке мест для парковки автомобилей инвалидами и соблюдение порядка их использования:</i> наличие выделенных парковочных мест с использованием дорожных знаков.	нет	Организация автостоянки, выделенных парковочных мест с использованием дорожных знаков.	2021 год
<i>4. Возможность самостоятельного передвижения инвалидов по территории объектов, на которых предоставляются услуги</i> отсутствие бордюров, понижение бордюрного камня, наличие тактильных направляющих и указателей и т.д.	нет	Оборудование территории ДОУ, соответствии со сводом правил СП 59.13330.2012	2025 год

5. <i>Сопровождение инвалидов по зрению и с нарушениями опорно-двигательного аппарата:</i> наличие в должностных инструкциях закрепленных обязанностей специалистов по сопровождению инвалидов.	да		
6. <i>Оказание помощи инвалидам в преодолении барьеров при предоставлении им услуг:</i> наличие в должностных инструкциях закрепленных обязанностей специалистов по сопровождению инвалидов.	да	изменения в должностных инструкциях закрепленных обязанностей по сопровождению инвалидов.	
7. <i>Размещение оборудования и носителей информации с учетом потребностей инвалидов:</i> наличие информации размещенной в доступной форме для инвалидов различных категорий.	нет	Подготовить документацию и разместить оборудование носителей информации с учетом потребностей инвалидов	2025 год
8. <i>Дублирование звуковой и зрительной информации, в т.ч. с использованием шрифта Брайля.</i>	нет	Подготовить документацию и разместить оборудование звуковой и зрительной информации	2025год
9. <i>Предоставление услуг инвалидам по слуху с использованием русского жестового языка:</i> наличие в штате сурдопереводчика; наличие специалиста владеющего русским жестовым языком.	Нет	Провести работу по подготовке специалиста	При запросе
10. <i>Устройство входных групп с учетом потребностей инвалидов (в соответствии со сводом правил СП 59.13330.2012):</i> наличие пандуса; наличие поручней; наличие световой и звуковой информации; наличие тактильных указателей; наличие контрастной маркировки; наличие вывески учреждения выполненной шрифтом Брайля; наличие кнопки вызова; наличие противоскользящего покрытия;	нет	Оборудование помещений ДОУ, в соответствии со сводом правил СП 59.13330.2012	Нет возможности

наличие навеса и т.д.			
-----------------------	--	--	--

Состояние доступности объекта для инвалидов
и других маломобильных групп населения (МГН)

3.1 Путь следования к объекту пассажирским транспортом: маршрут № 103, 218.

наличие адаптированного пассажирского транспорта к объекту: нет

3.2 Путь к объекту от ближайшей остановки пассажирского транспорта

3.2.1 расстояние до объекта от остановки транспорта: 100 м

3.2.2 время движения (пешком) 10 мин

3.2.3 наличие выделенного от проезжей части пешеходного пути: нет

3.2.4 Перекрестки: нет

3.2.5 Информация на пути следования к объекту: нет

3.2.6 Перепады высоты на пути: нет

Их обустройство для инвалидов на коляске: нет

3.3 Вариант организации доступности ОСИ

№ п/п	Категория инвалидов (вид нарушения)	Вариант организации доступности объекта (формы обслуживания) *			
		«А» доступность всех зон и помещений - универсальн ая	«Б» специально выделенные участки и помещения	«ДУ» доп.помощь сотрудника, услуги на дому, дистанционно	«Нет» не организована доступность
1	<i>Все категории инвалидов и МГН</i>	нет	нет	нет	нет
	<i>в том числе инвалиды:</i>	нет	нет	нет	нет
2	передвигающиеся на креслах-колясках	нет	нет	нет	нет
3	с нарушениями опорно-двигательного аппарата	нет	нет	нет	нет
4	с нарушениями зрения	нет	нет	нет	нет
5	с нарушениями слуха	нет	нет	нет	нет
6	с умственными нарушениями	нет	нет	нет	нет

* - с учетом СП 59.13330.2012

3.4 Состояние доступности основных структурно-функциональных зон

№	Основные структурно-функциональные зоны	Состояние доступности, в том числе для основных категорий инвалидов **
1	Территория, прилегающая к зданию (участок)	ДП - И (К, О, У)
2	Вход (входы) в здание	ДЧ - В
3	Путь (пути) движения внутри здания (в т.ч.	ДЧ- В

	пути эвакуации)	
4	Зона целевого назначения здания (целевого посещения объекта)	ДП – И (К, О, Г, У)
5	Санитарно-гигиенические помещения	ДЧ - В
6	Система информации и связи (на всех зонах)	ВНД
7	Пути движения к объекту (от остановки транспорта)	ДЧ (С)

** Указывается: ДП-В - доступно полностью всем; ДП-И (К, О, С, Г, У) – доступно полностью избирательно (указать категории инвалидов); ДЧ-В - доступно частично всем; ДЧ-И (К, О, С, Г, У) – доступно частично избирательно (указать категории инвалидов); ДУ - доступно условно, ВНД – временно недоступно

3.5. Итоговое заключение о состоянии доступности ОСИ: ДЧ – В

№ п/п	Основные структурно-функциональные зоны	Состояние доступности для основных категорий инвалидов**					
		К для передвига- ющихся на креслах- колясках	О с другими наруше- ниями опорно-двигат. аппарата	С с наруше- ниями зрения	Г с наруше- ниями слуха	У с умствен- ными наруше- ниями	Для всех категорий МГН
1	Территория, прилегающая к зданию (участок)	ДУ	нет	нет	нет	нет	нет
2	Вход (входы) в здание	нет	нет	нет	нет	нет	нет
3	Путь (пути) движения внутри здания (в т.ч. пути эвакуации)	нет	нет	нет	нет	нет	нет
4	Зона целевого назначения здания (целевого посещения объекта)	нет	нет	нет	нет	нет	нет
5	Санитарно-гигиенические помещения	ДУ	нет	нет	нет	нет	нет
6	Система информации и связи (на всех зонах)	нет	нет	нет	нет	нет	нет
7	Пути движения к объекту (от остановки транспорта)	ДУ	ДУ	ДУ	ДУ	ДУ	ДУ
8	Все зоны и участки	нет	нет	нет	нет	нет	нет

** Указывается: ДП - доступно полностью, ДЧ - доступно частично, ДУ - доступно условно, Нет - недоступно

IV Управленческое решение

4.1. Рекомендации по адаптации основных структурных элементов объекта

№ п /п	Основные структурно-функциональные зоны объекта	Рекомендации по адаптации объекта (вид работы)*
1	Территория, прилегающая к зданию (участок)	индивидуальное решение с ТСР
2	Вход (входы) в здание	Технические решения невозможны
3	Путь (пути) движения внутри здания (в т.ч. пути эвакуации)	Технические решения невозможны
4	Зона целевого назначения здания (целевого посещения объекта)	Технические решения невозможны
5	Санитарно-гигиенические помещения	Технические решения

		невозможны
6	Система информации на объекте (на всех зонах)	индивидуальное решение с ТСР
7	Пути движения к объекту (от остановки транспорта)	индивидуальное решение с ТСР
8	Все зоны и участки	индивидуальное решение с ТСР

*- указывается один из вариантов (видов работ): не нуждается; ремонт (текущий, капитальный); индивидуальное решение с ТСР; технические решения невозможны – организация альтернативной формы обслуживания

№	Основные структурно-функциональные зоны объекта	Рекомендации по адаптации объекта (вид работы)*
1	Территория, прилегающая к зданию (участок)	установка тактильных указателей направления движения для слабовидящих
2	Вход (входы) в здание	
3	Путь (пути) движения внутри здания (в т.ч. пути эвакуации)	
4	Зона целевого назначения здания (целевого посещения объекта)	
5	Санитарно-гигиенические помещения	
6	Система информации на объекте (на всех зонах)	установка аудиовизуальных информационно-справочных систем; установка экрана, текстового табло для дублирования звуковой информации; установка тактильных схем; установка тактильных пиктограмм
7	Пути движения к объекту (от остановки транспорта)	
8	Все зоны и участки	установка аудиовизуальных информационно-справочных систем; установка экрана, текстового табло для дублирования звуковой информации; установка тактильных схем; установка тактильных пиктограмм; оборудование автостоянки для инвалидов (разметка, установка знака); установка тактильных указателей направления движения для слабовидящих

4.2. Результат (по состоянию доступности) после выполнения работ по адаптации частично доступно.

Оценка результата исполнения программы, плана (по состоянию доступности) удовлетворительно,

4.3. Для принятия решения требуется, не требуется (нужное подчеркнуть):

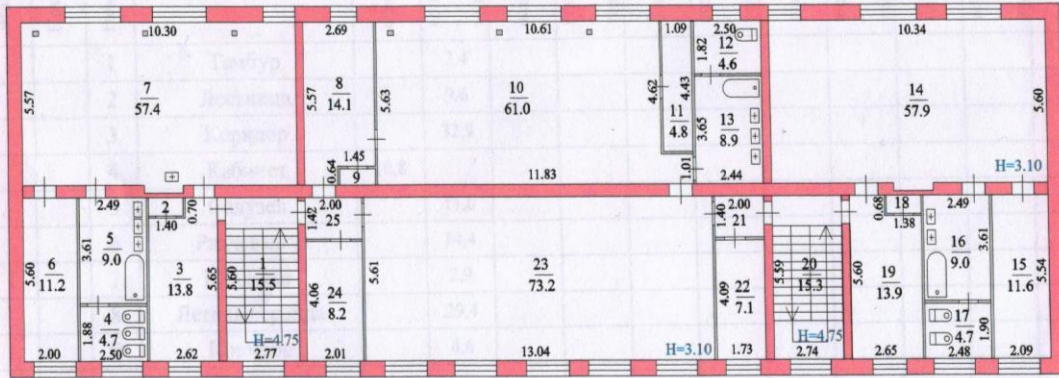
4.4. Период проведения работ по мере поступления финансовых средств.

ПРИЛОЖЕНИЕ №1

Поэтажные планы, копии паспорта БТИ



2 этаж



План второго этажа строения Литер А, расположенного по адресу: микрорайон, 76 р.п. Средняя Ахтуба Среднеахтубинского района Волгоградской области

Масштаб 1:200

Листов 2

Лист 2

Выполнил

Проверил

Директор

Ф.И.О.

Подпись

Ф.И.О.

Подпись

Ф.И.О.

Подпись

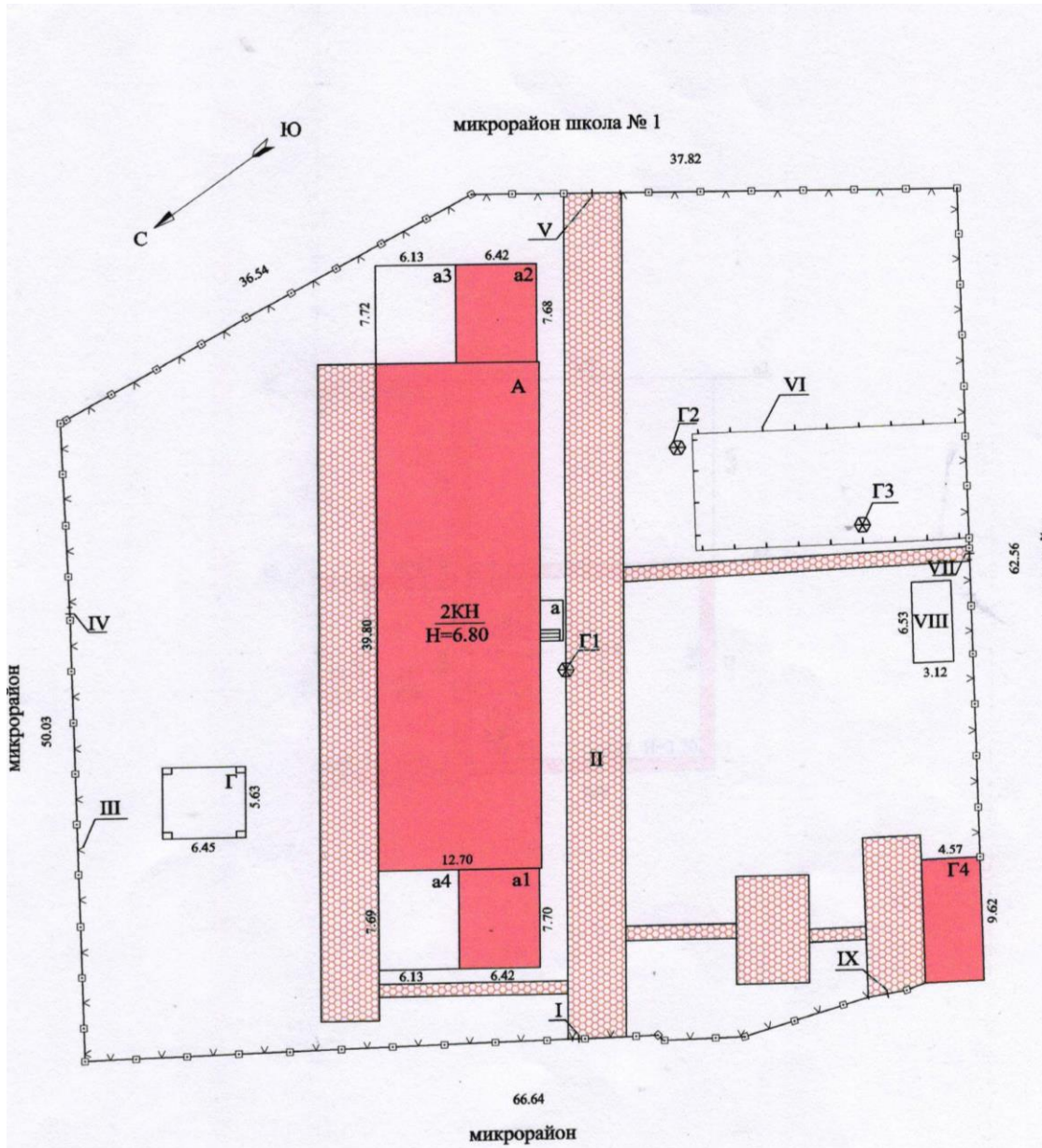
Мурова Л.В.

Мурова

Корошнев А.И.

Корошнев





План земельного участка, расположенного по адресу: микрорайон, д. 7 р.п. Средняя Ахтуба Среднеахтубинского района Волгоградской области					
Масштаб 1:500		Листов 1		Лист 1	
Выполнил		Проверил		Директор	
Ф. И. О.	Подпись	Ф. И. О.	Подпись	Ф. И. О.	Подпись
Мурова Л.В.	<i>Л.В. Мурова</i>		<i>А.П. Коноплев</i>	Коноплев А.П.	

